

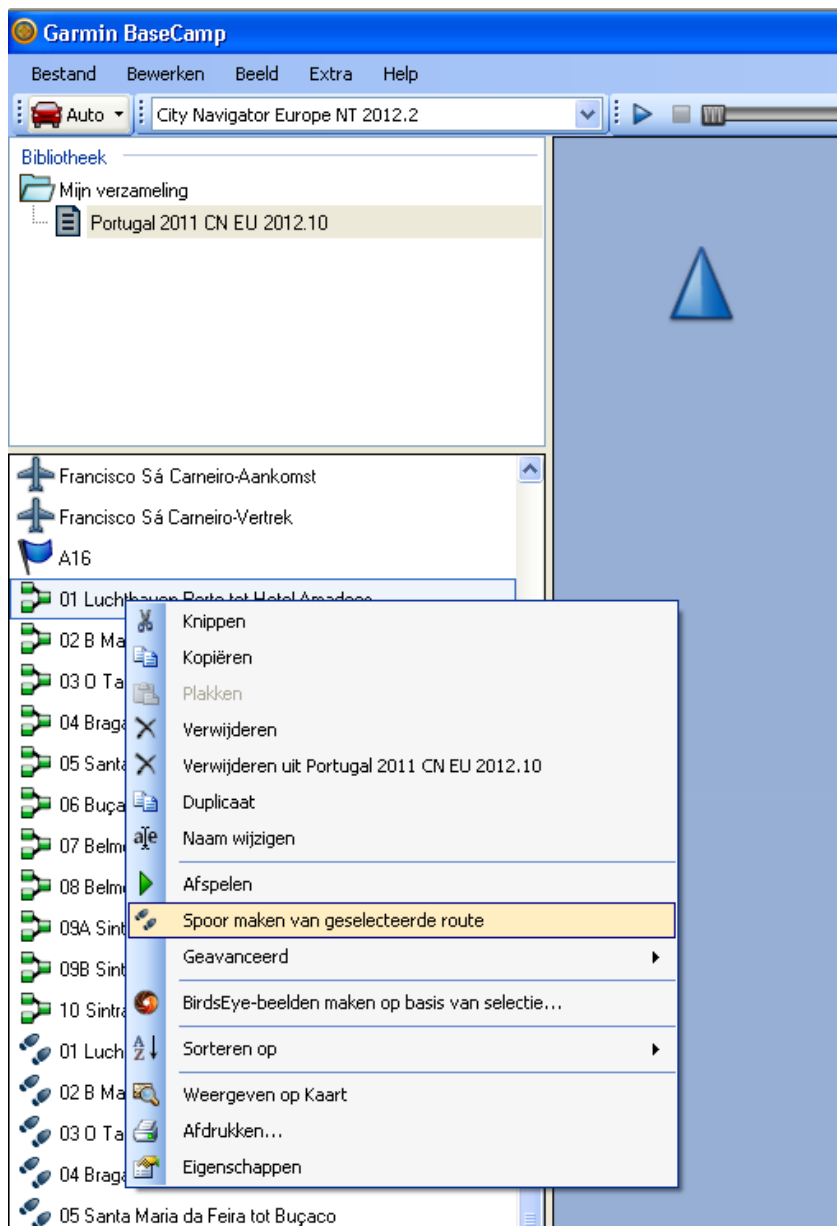
Converteren van tracks naar routes en omgekeerd

De onderstaande bewerkingen zijn enkel mogelijk via **Garmin BaseCamp**.

Andere Garmin programma's laten deze bewerking niet toe.

1 Conversie van route naar track

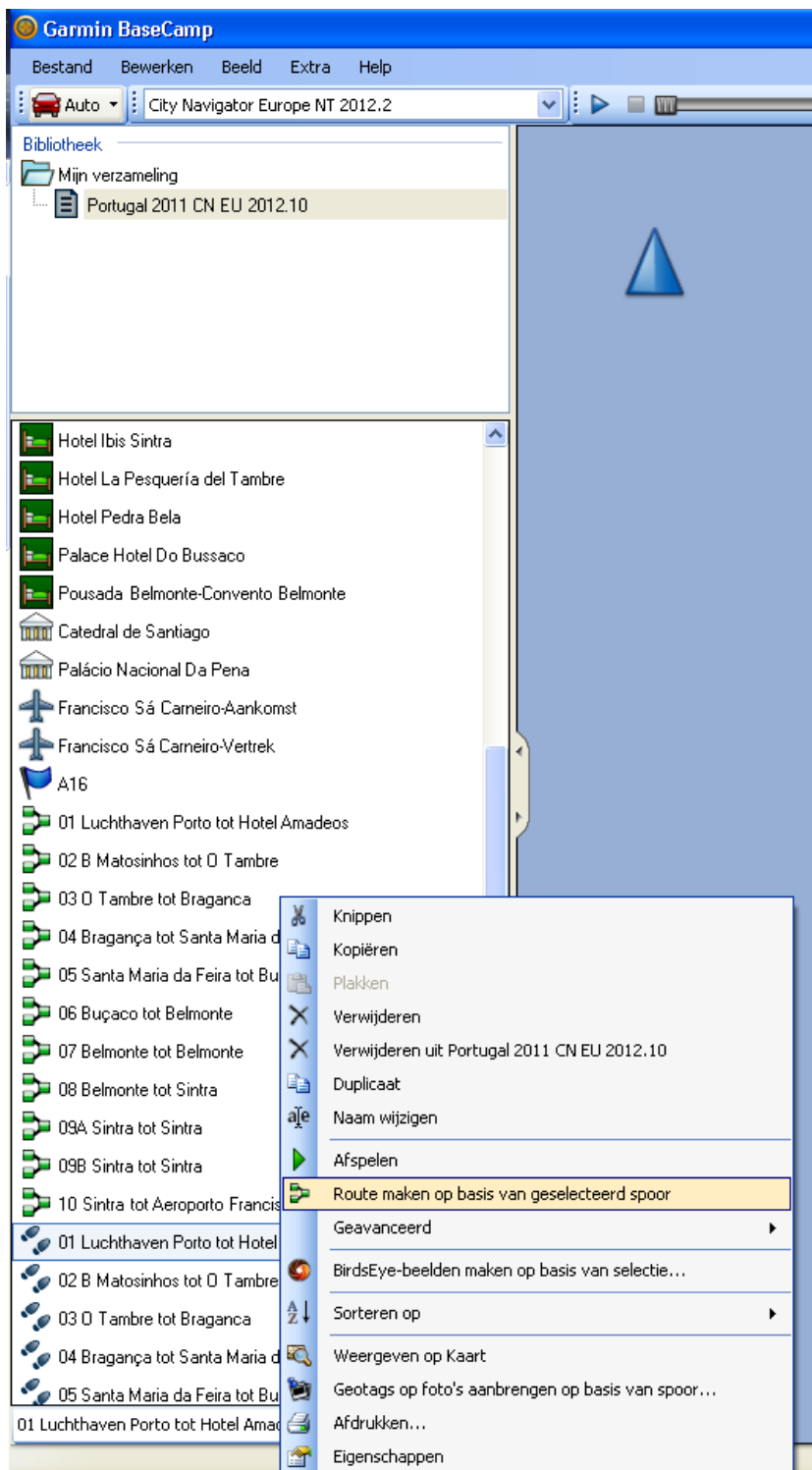
1. Kies een route uit uw verzameling
2. Klik deze met de rechter muisknop aan
3. Kies voor **spoor maken aan de hand van geselecteerde route**



Hierna beschikt u over een track dat dezelfde naam draagt als de route die geconverteerd werd in uw verzameling.

2 Conversie van track naar route

1. Kies een track uit uw verzameling
2. Klik deze met de rechter muisknop aan
3. Kies voor **route maken op basis van geselecteerd spoor**



4. Voer het maximaal aantal via-punten in



Houd hierbij rekening dat u het limiet aan waypoints op uw Garmin apparaat niet mag overschrijden.

Hierna beschikt u over een route dat dezelfde naam draagt als de track die geconverteerd werd in uw verzameling.